

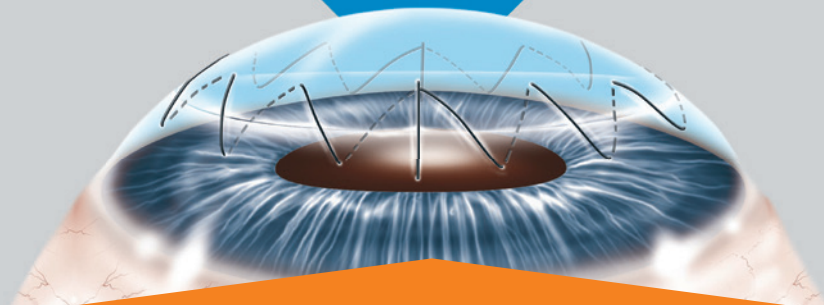
**NAPOLI, 20-21-22 febbraio 2020**

**Stazione Marittima**



**Presidente del Congresso:**  
Francesca Simonelli

**Responsabili Scientifici  
e Organizzatori:**  
Sandro Sbordone  
Mario Bifani Sconocchia



**CHIRURGIA IN DIRETTA**

**S.O. dell'Università degli Studi della Campania "Luigi Vanvitelli"  
Complesso "Antonino Caracò"**

# CONSIGLIO DIRETTIVO



PRESIDENTE  
Dott. L. Fontana



VICE PRESIDENTE  
Prof. A. Caporossi



SEGRETARIO  
Prof. S. Fruscella



PRESIDENTE ONORARIO  
Prof. E. Balestrazzi



PRESIDENTE ONORARIO  
Prof. E. Dal Fiume



PRESIDENTE ONORARIO  
Prof. A. Rapizzi



CONSIGLIERE  
Dott. A. Balestrazzi



CONSIGLIERE  
Prof. M. Busin



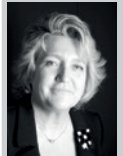
CONSIGLIERE  
Dott.ssa R. Colabelli Gisoldi



CONSIGLIERE  
Prof. A. Iovieno



CONSIGLIERE  
Prof. L. Mastropasqua



CONSIGLIERE  
Dott.ssa R. Mencucci



CONSIGLIERE  
Dott. D. Ponzin



CONSIGLIERE  
Prof. P. Rama



CONSIGLIERE  
Dott. S. Sbordone

COMITATO SCIENTIFICO

Dott. G. Ferrari

Dott. S. Ferrari

Dott. G. Giannaccare

# GIOVEDÌ 20

9.00-13.00

WET LAB: LA  
CHERATOPLASTICA  
PERFORANTE  
(PK) E LA  
CHERATOPLASTICA  
ENDOTELIALE  
(DMEK)

14.30-16.30

## SALA AGAVE

CORSO: CROSS  
LINKING ED ECTASIE

## SALA DIONE

CORSO: ONCOLOGIA  
DELLA SUPERFICIE  
OCULARE

## SALA ELETTRA

CORSO: DIAGNOSI  
DIFFERENZIALI

## SALA PERSEIDE

CORSO BASE  
DI CHIRURGIA  
LAMELLARE - LA DALK

## SALA CALIPSO

SIMPOSIO SOCIETÀ  
ITALIANA BANCHE  
DEGLI OCCHI (SIBO)

16.30-18.30

## SALA AGAVE

CORSO: CORNEA  
E GENETICA

## SALA DIONE

CORSO: TRAUMI  
DELLA CORNEA E DEL  
SEGMENTO ANTERIORE

## SALA ELETTRA

CORSO: GLAUCOMA  
E CHERATOPLASTICA

## SALA PERSEIDE

CORSO: DRY EYE  
E SUPERFICIE  
OCULARE

# VENERDÌ 21

# SABATO 22

## GALATEA ROOM

8.30<sup>am</sup>-9.30<sup>am</sup>

TOUGH CHALLENGES

9.30<sup>am</sup>-11.00<sup>am</sup>

LIVE SURGERY

11.00<sup>am</sup>-11.15<sup>am</sup>

LECTIO MAGISTRALIS

11.15<sup>am</sup>-12.00<sup>pm</sup>

OPENING CEREMONY  
AND MEDAL AWARDS

12.00<sup>pm</sup>-1.30<sup>pm</sup>

LIVE SURGERY

## GALATEA ROOM

2.30<sup>pm</sup>-3.30<sup>pm</sup>

INNOVATIONS

3.30<sup>pm</sup>-4.30<sup>pm</sup>

FOCUS ON  
POSTERIOR  
ENDOKERATOPLASTY:  
DSAEK VS DMEK

4.30<sup>pm</sup>-6.00<sup>pm</sup>

KERATITIS:  
APPROACH,  
DIAGNOSIS AND  
MANAGEMENT  
(2<sup>ND</sup> EDITION)

## GALATEA ROOM

8.30<sup>am</sup>-10.50<sup>am</sup>

POST-GRAFT  
PATIENT'S  
MANAGEMENT

10.50<sup>am</sup>-12.15<sup>pm</sup>

APPLICATIONS OF  
FEMTOSECOND  
LASER IN CORNEAL  
SURGERY

12.15<sup>pm</sup>-1.30<sup>pm</sup>

VIDEOSURGERY

- Aiello F. - *Roma*  
 Alessio G. - *Bari*  
 Baiocchi S. - *Siena*  
 Balestrazzi Al. - *Roma*  
 Balestrazzi An. - *Grosseto*  
 Balestrazzi E. - *Roma*  
 Barabino S. - *Imperia*  
 Baruzzo M. - *Mestre (VE)*  
 Bifani Sconocchia M. - *Napoli*  
 Birattari F. - *Venezia*  
 Blasi M.A. - *Roma*  
 Boccia R. - *Napoli*  
 Böhm E. - *Mestre (VE)*  
 Bonci P. - *Imola (BO)*  
 Bonci Pa. - *Imola (BO)*  
 Bonini S. - *Roma*  
 Bovone C. - *Forlì*  
 Buzzonetti L. - *Roma*  
 Cagini C. - *Perugia*  
 Calabrò F. - *Napoli*  
 Camellin M. - *Rovigo*  
 Camposampiero D. - *Mestre (VE)*  
 Capasso L. - *Napoli*  
 Caporossi A. - *Roma*  
 Caporossi O. - *Prato*  
 Caramello G. - *Cuneo*  
 Carelli P. - *Napoli*  
 Carlini G. - *Napoli*  
 Carroccia R. - *Bologna*  
 Ceccuzzi R. - *Pavia*  
 Cennamo M. - *Firenze*  
 Cioffi M. - *Nocera Inferiore (SA)*  
 Cirillo P. - *Napoli*  
 Clerici R. - *Pavia*  
 Colabelli Gisoldi R. - *Roma*  
 Colica C. - *Perugia*  
 Conti L. - *Cava dei Tirreni (SA)*  
 Costagliola C. - *Campobasso*  
 Cusati G. - *Napoli*  
 D'Amato L. - *Imola (BO)*  
 De La Paz M.F. - *Barcellona (ES)*  
 De Marco R. - *Napoli*  
 De Rosa G. - *Napoli*  
 De Rosa P. - *Napoli*  
 Della Corte M. - *Napoli*  
 Dell'Omo E. - *Campobasso*  
 Dell'Omo R. - *Campobasso*  
 Di Lauro R. - *Napoli*  
 Di Palma M.R. - *Pavia*  
 Di Zazzo A. - *Roma*  
 Docimo L. - *Napoli*  
 Donisi P.M. - *Venezia*  
 Fasciani R. - *Roma*  
 Favaro E. - *Mestre (VE)*  
 Favuzza E. - *Firenze*  
 Ferrari G. - *Milano*  
 Ferrari S. - *Mestre (VE)*  
 Figus M. - *Pisa*  
 Fiorini P.F. - *Bologna*  
 Fontana L. - *Reggio Emilia*  
 Fortunato M. - *Roma*  
 Franch A. - *Venezia*  
 Fruscella S. - *Roma*  
 Furguele D. - *Napoli*  
 Galano A. - *Arezzo*  
 Gallo O. - *Napoli*  
 Gelso A. - *Napoli*  
 Genisi C. - *Mestre (VE)*  
 Genzano Besso F. - *Torino*  
 Giannaccare G. - *Catanzaro*  
 Gifuni L. - *Napoli*  
 Golser C.N. - *Napoli*  
 Griffoni C. - *Mestre (VE)*  
 Gualdi L. - *Roma*  
 E. Interlandi - *Napoli*  
 Iovieno A. - *Vancouver (CDN)*  
 Iovieno G. - *Eboli (SA)*  
 Iuliano A. - *Napoli*  
 Kruse F. - *Erlangen (DE)*  
 Lambiase A. - *Roma*  
 La Banca A.M. - *Caserta*  
 Lanza M. - *Napoli*  
 Lanzini M. - *Chieti/Pescara*  
 Lee W.B. - *Atlanta (USA)*

- Leon P. - *Venezia*  
 Lippera S. - *Fabriano (AN)*  
 Luccarelli S. - *Milano*  
 Macaluso C. - *Parma*  
 Magli A. - *Salerno*  
 Mantegna G. - *Pavia*  
 Marchini G. - *Verona*  
 Massignan F. - *Padova*  
 Mastropasqua L. - *Chieti/Pescara*  
 Maurino V. - *London (UK)*  
 Mazzeo S. - *Napoli*  
 Mazzotta C. - *Siena*  
 Mele L. - *Napoli*  
 Mellone A. - *Bologna*  
 Menabuoni L. - *Firenze*  
 Mencucci R. - *Firenze*  
 Menna A. - *Napoli*  
 Midena E. - *Padova*  
 Migliaresi C. - *Trento*  
 Monterosso C. - *Mestre (VE)*  
 Moramarco A. - *Reggio Emilia*  
 Mosca L. - *Roma*  
 Motta G. - *Napoli*  
 Mularoni A. - *San Marino*  
 Nicoletti G.F. - *Napoli*  
 Orfeo V. - *Napoli*  
 Paganoni G.A. - *Milano*  
 Paolillo E. - *Napoli*  
 Paolisso G. - *Napoli*  
 Parrozzani R. - *Padova*  
 Pedrotti E. - *Verona*  
 Piccirillo V. - *Caserta*  
 Pocobelli A. - *Roma*  
 Polzella E. - *Napoli*  
 Ponzin D. - *Mestre (VE)*  
 Rama P. - *Milano*  
 Rao V. - *Caserta*  
 Rapisarda A. - *Catania*  
 Rapizzi A. - *Treviso*  
 Rapizzi E. - *Mestre (VE)*  
 Ravera V. - *Milano*  
 Rizzo S. - *Roma*  
 Rolando M. - *Genova*  
 Romano F. - *Aversa (CE)*  
 Romano V. - *Liverpool (UK)*  
 Rosa N. - *Salerno*  
 Rosetta P. - *Milano*  
 Rossi S. - *Napoli*  
 Rossini P. - *Ravenna*  
 Russo A. - *Imola (BO)*  
 Ruzza A. - *Mestre (VE)*  
 Santoni G. - *Perugia*  
 Santoro P. - *Torino*  
 Santorum P. - *Bolzano*  
 Sarnicola V. - *Grosseto*  
 Savastano A. - *Firenze*  
 Savastano M.C. - *Roma*  
 Savastano S. - *Cassino (FR)*  
 Savino G. - *Roma*  
 Sbordone G.B. - *Perugia*  
 Sbordone S. - *Napoli*  
 Sborgia C. - *Bari*  
 Schiano Lomoriello D. - *Roma*  
 Scordia V. - *Catanzaro*  
 Sileci S. - *Ragusa*  
 Simonelli F. - *Napoli*  
 Spadea L. - *Roma*  
 Spena R. - *Forlì*  
 Tamburelli C. - *Roma*  
 Testa F. - *Napoli*  
 Tortori A. - *Napoli*  
 Traversi C. - *Siena*  
 Troisi S. - *Salerno*  
 Uccello G. - *Napoli*  
 Van der Star L. - *Rotterdam (NL)*  
 Varricchio A.M. - *Caserta*  
 Verolino M. - *Napoli*  
 Versura P. - *Bologna*  
 Villano A. - *Roma*  
 Vinciguerra P. - *Milano*  
 Viola P. - *Vicenza*  
 Zerbinati A. - *Bologna*

# S.I.T.R.A.C. APP

## Scarica gratuitamente l'APP SITRAC

Attiva le notifiche per essere aggiornato sui lavori congressuali.



Download disponibile su:



<http://congressositrac2020.jaka.it>

[#sitracnapoli](https://twitter.com/sitracnapoli)



**9.00-13.00** • UOC Formazione, Ricerca e Cooperazione Internazionale dell'AORN "A. Cardarelli" - Pad X

**WET LAB: LA CHERATOPLASTICA PERFORANTE (PK)  
E LA CHERATOPLASTICA ENDOTELIALE (DMEK)**

Docenti: **A. Moramarco, P. Santorum, P. Viola**

CON LA COLLABORAZIONE DELLA FONDAZIONE BANCA DEGLI OCCHI DEL VENETO:  
**M. Baruzzo, E. Favaro, A. Ruzza**

Con la sponsorizzazione non condizionante di:



**13.00** • Accoglienza e registrazione partecipanti - Apertura area espositiva

**14.30-16.30** • SALA AGAVE

**CORSO: CROSS LINKING ED ECTASIE**

Presidente - **A. Caporossi**

Moderatori - **A. Caporossi, A. Magli, L. Mastropasqua, P. Vinciguerra**

Che cos'è il cheratocono? È ancora una malattia rara? - **Al. Balestrazzi**

Il ruolo dell'ossigeno nel Cross Linking - **A. Villano**

Biomeccanica corneale: come ci aiuta, come interpretarla - **P. Vinciguerra**

Il Cross Linking nelle infezioni corneali - **P. Rosetta**

CXL transepiteliale ed epi-off: risultati a lungo termine - **C. Mazzotta**

Risultati dei trattamenti combinati PRK + CXL - **M. Camellin**

Il Cross Linking... epi-on è il futuro - **L. Mastropasqua, M. Lanzini**

Il Cross Linking... epi-off è il futuro - **S. Baiocchi**

Cheratocono e gravidanza - **O. Caporossi**

Il CXL topoguidato - **A. Moramarco**

Crosslinking corneale: nuove prospettive - **A. Caporossi**

**Discussione**

**14.30-16.30 • SALA DIONE**

**CORSO: ONCOLOGIA DELLA SUPERFICIE OCULARE**

**Moderatori - E. Balestrazzi, M.A. Blasi, A. Iuliano, E. Midena**

Inquadramento clinico-diagnostico delle lesioni pigmentate della congiuntiva - **M.A. Blasi**

Inquadramento clinico-diagnostico delle lesioni epiteliali della congiuntiva - **E. Midena**

Terapia chirurgica nel trattamento dei tumori della superficie oculare - **G. Savino**

Terapia adiuvante e neoadiuvante nel trattamento dei tumori della superficie oculare

**R. Parrozzani**

Chirurgia ricostruttiva palpebrale e superficie oculare - **G. Uccello**

**SESSIONE VIDEO**

**Panel: G. Savino, G. Uccello, R. Parrozzani, M.A. Blasi**

Trattamenti off label: implicazioni medico-legali - **L. Mele**

**Discussione**

**14.30-16.30 • SALA ELETTRA**

**CORSO: DIAGNOSI DIFFERENZIALI**

**Moderatori - R. Fasciani, L. Menabuoni, A. Menna, A. Pocobelli, P. Rama**

Valutazione e gestione del paziente con occhio rosso - **M. Rolando**

Criteri diagnostici nella congiuntivite

- Congiuntivite acuta - **E. Interlandi**
- Congiuntivite cronica - **G. Carlini**

Edema corneale: inquadramento clinico - **R. Fasciani**

Algoritmo diagnostico dell'ulcera corneale

- Ulcera con dolore - **A. Iovieno**
- Ulcera senza dolore - **P. Rama**

Problematiche nell'approccio al paziente con panno corneale

- Da deficit limbare - **P. Leon**
- Da sofferenza epiteliale - **S. Barabino**

Come orientarsi in caso di depositi corneali

- Secondari a distrofia - **C. Costagliola**
- Da malattie sistemiche - **G. Ferrari**

Inquadramento clinico delle uveiti anteriori - **M.C. Savastano**

**Discussione**

**14.30-16.30 • SALA PERSEIDE**

**CORSO BASE DI CHIRURGIA LAMELLARE: LA DALK**

**Moderatori - L. Fontana, L. Mosca, E. Pedrotti, S. Sbordone, V. Scordia**

DALK vs PK: outcomes e confronto dei dati in letteratura - **R. Boccia**

Fin dove ci si può spingere (indicazioni e controindicazioni) - **L. Fontana**

Scelta del diametro case to case - **D. Schiano Lomoriello**

La sutura nella chirurgia lamellare anteriore - **V. Ravera**

**SESSIONE VIDEO: Tecniche chirurgiche a confronto**

**Panel - S. Sbordone, G. Alessio, L. Fontana, C. Bovone**

**SESSIONE VIDEO: Il management delle complicanze intraoperatorie**

**Panel - L. Mosca, D. Schiano Lomoriello, G. Paganoni, S. Sbordone**

**SESSIONE VIDEO: DALK in casi complessi**

**Panel - V. Scordia, L. Fontana, V. Romano, S. Sbordone**

I protocolli di terapia nel decorso post-operatorio - **V. Romano**

**Discussione**

**14.30-16.30 • SALA CALIPSO**

**SIMPOSIO SOCIETÀ ITALIANA BANCHE DEGLI OCCHI (SIBO)**

**Moderatori - D. Camposampiero, L. Capasso, D. Ponzin**

**Eye banking e cheratoplastica endoteliale**

DSAEK: alla ricerca del lembo ideale - **R. Ceccuzzi, R. Clerici, M. Di Palma, G. Mantegna**

DSAEK e DMEK: complicazioni durante la preparazione in banca degli occhi - **E. Favaro**

**Sicurezza microbiologica del trapianto di cornea**

La diagnostica delle infezioni post-trapianto - **P. Santoro**

Donatore e infezioni post-trapianto: possibili correlazioni - **R. Carroccia, A. Mellone, A. Zerbini**

**Allocazione dei tessuti oculari: aspetti logistici e responsabilità**

Come, dove, quando, chi: l'allocazione delle cornee - **F. Genzano Besso**

La logistica del trapianto di cornea: difficoltà e occasioni - **C. Griffoni**

La responsabilità nel trapianto di cornea - **P. Bonci, L. D'Amato, A. Russo**

**Discussione**

**16.30-18.30 • SALA AGAVE**

**CORSO: CORNEA E GENETICA**

**Presidente - F. Simonelli**

**Moderatori - M. Della Corte, E. Rapizzi, S. Rossi**

ERN-EYE: un'opportunità? (reti europee malattie rare) - **F. Simonelli**

**Cosa offre la genetica allo studio della cornea?**

Genetica del cheratocono - **F. Testa**

MMPs e Cross Linking - **S. Troisi**

L'utilità della genetica nelle cheratiti - **L. Buzzonetti**

Ruolo della genetica nella patologia del limbus corneale - **S. Ferrari**

**Discussione**

**16.30-18.30 • SALA DIONE**

**CORSO: TRAUMI DELLA CORNEA E DEL SEGMENTO ANTERIORE**

**Moderatori - P. De Rosa, R. Di Lauro, P. Rama, P. Rossini, G.B. Sbordone**

Approccio al paziente con trauma corneale - **M. Cioffi**

Trattamento chirurgico delle ferite senza perdita di tessuto - **F. Calabrò**

Trattamento chirurgico delle ferite con perdita di tessuto - **A. Tortori**

Traumi oculari con interessamento del segmento anteriore - **A. Savastano**

Gestione di traumi complessi con coinvolgimento di segmento anteriore e posteriore  
**V. Piccirillo**

Protesi corneali temporanee nella chirurgia vitreale - **G.B. Sbordone**

Il trapianto nella traumatologia pediatrica: good medical practice - **C. Bovone**

**Management chirurgico dell'ustione corneo-congiuntivale**

In acuto - **G. Paganoni**

In cronico - **P. Rama**

**SESSIONE VIDEO**

Panel - **R. Dell'Omo, M. Fortunato, G.B. Sbordone, A. Gelso**

**Discussione**

**16.30-18.30 • Sala ELETTRA**

**CORSO: GLAUCOMA E CHERATOPLASTICA**

**Moderatori - G. Caramello, C. Costagliola, G. Cusati, G. Marchini**

Tossicità dei farmaci ipotonizzanti sulla superficie oculare - **E. Favuzza**

La profilassi pre-chirurgica nell'era dell'antibiotico resistenza - **L. Spadea**

Gestione del glaucoma in paziente candidato a trapianto di cornea

- Terapia medica - **D. Furgiuele**
- Terapia chirurgica - **G. Marchini**

Misurazione della IOP dopo cheratoplastica - **M. Lanza**

La neuroprotezione: dalle evidenze alla pratica clinica - **M. Figus**

Gestione del glaucoma nel paziente trapiantato: chirurgia non penetrante

**G. Caramello**

Devices per la chirurgia filtrante post-cheratoplastica - **G. Alessio**

L'ipertono: ruolo nella genesi del fallimento del trapianto - **An. Balestrazzi**

Steroid responders - **C. Traversi**

**SESSIONE VIDEO: Casi complessi**

Panel - **F. Massignan, S. Luccarelli, A. Caporossi, E. Pedrotti**

**Discussione**

**16.30-18.30 • SALA PERSEIDE**

**CORSO: DRY EYE E SUPERFICIE OCULARE**

**Moderatori - A. Iovieno, A. Lambiase, R. Mencucci, A. Rapizzi, M. Rolando**

Definizione e criteri diagnostici del dry eye: studio TFOS DEWS II - **M. Rolando**

Dry eye: il ruolo dei sostituti lacrimali - **S. Barabino**

I 10 falsi miti della malattia dell'occhio secco - **G. Giannaccare**

Composizione del film lacrimale in pazienti diabetici e ripercussioni fisiopatologiche

**R. Mencucci**

Gravidanza e modifiche anatomiche e funzionali dell'occhio - **M. Cennamo**

Chirurgia della cataratta nelle patologie della superficie oculare - **V. Orfeo**

Il trattamento dello pterigio: come ridurre il rischio di recidiva? - **L. Conti**

Approccio terapeutico al pterigoide cicatriziale oculare - **A. Iovieno**

Classificazione, diagnosi e stadiazione del deficit delle cellule staminali limbari

**A. Lambiase**

Strategie di ricostruzione chirurgica del LESC (limbal epithelium stem cells)

**V. Sarnicola**

Impiego terapeutico dei colliri a base di emocomponenti - **P. Versura**

Alterazioni della superficie oculare in corso di GVHD - **A. Di Zazzo**

Nuova classificazione nella cheratite neutrofica - **L. Mastropasqua**

**Discussione**

## GALATEA ROOM

8.30<sup>am</sup>-9.30<sup>am</sup>

### TOUGH CHALLENGES

Moderators - **L. Fontana, G. Marchini, P. Rama, A. Rapizzi, C. Sborgia**

Primary Boston K-Pro type 1 implantation in high risk cases: indications, results and complications - **M.F. De La Paz**

Surgical management of pellucid marginal degeneration - **V. Scorgia**

Post PK keratoectasia - **L. Fontana**

Posttherpetic corneal leucoma: how to formulate a winning strategy - **P. Rama**

"Au chaud" keratoplasty (PK vs DALK) - **R. Spena**

Discussion

9.30<sup>am</sup>-11.00<sup>am</sup>

### LIVE SURGERY FROM "COMPLESSO ANTONINO CARACÒ" UNIVERSITÀ DEGLI STUDI DELLA CAMPANIA "LUIGI VANVITELLI"

Surgeons - **L. Mosca, S. Sbordone, A. Moramarco**

Moderators from the operating theatre - **A. Franch, R. Mencucci**

Moderators from the plenary room - **M. Bifani Sconocchia, E. Dell'Omo, L. Fontana, A. Pocobelli, V. Scorgia**

11.00<sup>am</sup>-11.15<sup>am</sup>

### LECTIO MAGISTRALIS

Presidents - **M. Bifani Sconocchia, L. Fontana**

DMEK: 15Years of Transition - **F. Kruse**

11.15<sup>am</sup>-11.45<sup>am</sup>

### Medal Awards

Moderators - **L. Fontana, S. Fruscella, S. Sbordone**

GOLD MEDAL WINNERS: **E. Böhm, F. Kruse**

Borsa di Studio 2020 - Resoconto Borsa di Studio 2019 - **P. Leon**

11.45<sup>am</sup>-12.00<sup>pm</sup>

### Opening Ceremony

G. Paolisso, G. Nicoletti, F. Simonelli, G. Motta, L. Docimo, M. Bifani Sconocchia, S. Sbordone

12.00<sup>pm</sup>-1.30<sup>pm</sup>

### LIVE SURGERY FROM " COMPLESSO ANTONINO CARACÒ" UNIVERSITÀ DEGLI STUDI DELLA CAMPANIA "LUIGIVANVITELLI"

Surgeons - C. Bovone, P. Viola, An. Balestrazzi

Moderators from the operating theatre - R. Colabelli Gisoldi, R. Mencucci

Moderators from the plenary room - E. Böhm, A. Caporossi, S. Fruscella, P. Rama, L. Spadea

1.30<sup>pm</sup>-2.30<sup>pm</sup>

### Lunch

1.30<sup>pm</sup>-2.30<sup>pm</sup> • DIONE ROOM

**Working Lunch:** From alteration to infection

*Con la sponsorizzazione non condizionante di BRUSCHETTINI*

2.30<sup>pm</sup>-3.30<sup>pm</sup>

### INNOVATIONS

Moderators - A. Caporossi, C. Macaluso, E. Pedrotti, P. Rama, S. Rizzo

Bowman layer transplantation in the treatment of keratoconus - L. Van der Star

New strategies of tissue engineering to repair and regenerate the diseased cornea  
C. Migliaresi

Fuchs dystrophy: drugs, cells or surgery? - D. Ponzin

Cell-based therapies in ophthalmology: treating corneal diseases with stem cells  
P. Rama

Nerve Growth Factor: a focus on clinical studies and therapeutic applications - S. Bonini

Discussion



3.30<sup>pm</sup>-4.30<sup>pm</sup>

## FOCUS ON POSTERIOR ENDOKERATOPLASTY: DSAEK VS DMEK

Moderators - **L. Fontana, S. Fruscella, G. Marchini, S. Sbordone, P. Viola**

Difficulty in both surgical techniques and learning curve - **V. Maurino**

Comparison of postoperative refractive results: visual outcomes, high order aberration, contrast sensitivity - **R. Mencucci**

Graft rejection rate and endothelial cell survival with both procedures - **A. Pocobelli**

Combined phacoemulsification and endokeratoplasty: when and how? - **A. Iovieno**

### VIDEO SESSION

Panel - **G. Paganoni, C. Bovone**

Discussion: DSAEK vs DMEK: the thinner the better?

4.30<sup>pm</sup>-6.00<sup>pm</sup>

## KERATITIS: APPROACH, DIAGNOSIS AND MANAGEMENT (2<sup>ND</sup> EDITION)

Moderator - **A. Franch**

Panel - **P. Donisi, A. Galano, L. Mastropasqua, A. Pocobelli, P. Rama**

Introduction: Review of the literature - **A. Franch**

Clinical cases: Bacterial, Herpetic, Fungal and Acanthamoeba keratitis - **F. Birattari, R. Colabelli Gisoldi, P. Leon, S. Luccarelli, M. Lanzini**

Keratitis and contact lenses - **G. Giannaccare**

Interface infectious keratitis following anterior and posterior keratoplasty - **W.B. Lee**

Discussion

## **GALATEA ROOM**

**8.30<sup>am</sup>-10.50<sup>am</sup>**

### **POST-GRAFT PATIENT'S MANAGEMENT**

**Moderators** - **G. De Rosa, C. Macaluso, A. Pocobelli, A. Rapisarda, G. Santoni**

Early recognition of rejection: differences between PK, EK and ALK - **E. Paolillo**

The role of instrumental examinations in the follow-up of post-graft patient - **L. Spadea**

Therapeutic approaches for induction of tolerance and immune quiescence in corneal allotransplantation - **G. Ferrari**

Corneal surface problems after corneal transplantation - **R. Mencucci**

### **Refractive error after keratoplasty: contact lenses**

Costructive aspects - **C.N. Golser**

Goals to achieve - **P. Carelli**

Application protocols - **P. Cirillo**

The use of customization with excimer laser in irregular astigmatism - **P. Bonci**

### **Transplantation and IOL**

ICL and piggy back IOLs - **C. Macaluso**

XTRAFOCUS (pinhole sulcus implant) - **L. Gualdi**

Toric IOL in the bag - **M. Camellin**

IOL calculation after keratoplasty - **N. Rosa**

Management of ocular trauma in post-graft eye - **C. Tamburrelli**

Cystoid macular edema in keratoplasty - **A. Gelso**

Therapeutic strategies during graft infection - **A. Franch**

### **Discussion**

**10.50<sup>am</sup>-12.15<sup>pm</sup>**

**APPLICATIONS OF FEMTOSECOND LASER IN CORNEAL SURGERY**

**Moderators - O. Gallo, C. Genisi, C. Monterosso, V. Orfeo, F. Romano**

Introduction - **C. Macaluso**

Stromal lenticule addition keratoplasty (SLAK) in corneal ectasia - **L. Mastropasqua**

Femtolasers in perforating keratoplasty: advantages and limitations - **C. Monterosso**

Femtolasers cutting strategies in lamellar surgery - **E. Pedrotti**

Refractive corneal incisions with femtosecond laser - **L. Mosca**

Correction of refraction defects: the smile technique - **L. Mastropasqua**

Femto assisted intrastromal rings - **A. Mularoni**

**Discussion**

**12.15<sup>pm</sup>-1.30<sup>pm</sup>**

**VIDEOSURGERY**

**Moderators - C. Colica, G. Iovieno, A.M. La Banca, S. Mazzeo, V. Rao, A. Tortori**

**VIDEO SESSION: Basic procedures**

**Panel - F. Aiello, C. Cagini, L. Conti, S. Lippera, F. Massignan, D. Schiano Lomoriello, S. Sileci**

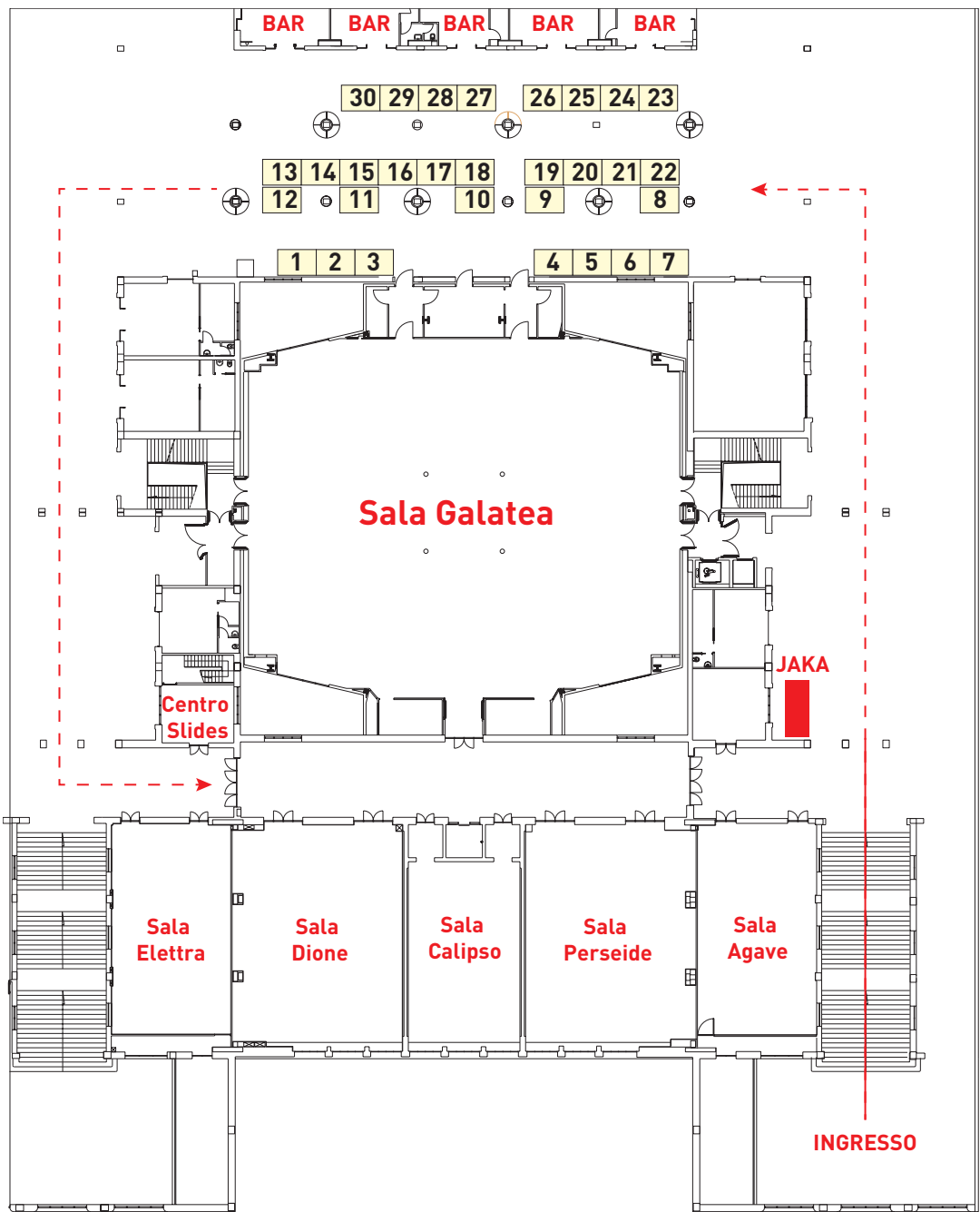
**Moderators - R. De Marco, P. Leon, E. Polzella, S. Savastano, A.M. Varricchio, M. Verolino**

**VIDEO SESSION: Outcomes and complications: anterior and posterior lamellar keratoplasty and perforating keratoplasty**

**Panel - P.F. Fiorini, L. Gifuni, G. Marchini, V. Maurino, P. Santorum, V. Scoria, P. Viola**

**Discussion**

1	URSAPHARM
2	OMIKRON ITALIA
3	NEW TECH
4	BAUSCH+LOMB
5	CIO ITALIA
6	JOHNSON & JOHNSON VISION
7	VISUFARMA
8	DOMPÉ
9	THÉA FARMA
10	POLIFARMA
11	DOC OFTA
12	BRUSCHETTINI
13	GARDHEN BILANCE
14	ALCON ITALIA
15	ZEISS
16	DAY SURGERY
17	DMG ITALIA
18	CHIESI
19-20	ELLEGI MEDICAL
21	SANTEN
22	SOOFT ITALIA
23	360° OFTAL
24	FB VISION
25	OFF HEALTH
26	MEDIVIS
27	ALFA INTES
28	FIMAS VEDI VISION
29	BIOTEK
30	SIFI



# ISCRIZIONE

La quota di iscrizione al congresso include: partecipazione ai lavori scientifici, kit congressuale, attestato di partecipazione e lunch del 21 febbraio.

## QUOTE DI ISCRIZIONE (iva 22% inclusa)

CONGRESSO	
Oculisti	€ 190,00
Ortottisti/Assistenti di Oftalmologia, Biologi, Infermieri, Tecnici sanitari di laboratorio biomedico, Specializzandi	€ 70,00
<b>CORSI giovedì 20 febbraio</b>	Free
I corsi sono a numero chiuso. È indispensabile essere iscritti al congresso per poter partecipare ai corsi.	

## QUOTE DI ISCRIZIONE AL CONGRESSO E ALLA SOCIETÀ S.I.TRA.C. (iva 22% inclusa)

L'iscrizione alla Società S.I.TRA.C. in qualità di Socio Ordinario è gratuita e dà diritto ad una riduzione sulla quota di iscrizione al congresso.

CONGRESSO	
Oculisti	€ 170,00
Ortottisti/Assistenti di Oftalmologia, Biologi, Infermieri, Tecnici sanitari di laboratorio biomedico, Specializzandi	€ 50,00
<b>CORSI giovedì 20 febbraio</b>	Free
I corsi sono a numero chiuso. È indispensabile essere iscritti al congresso per poter partecipare ai corsi.	

# XXV CONGRESSO NAZIONALE

VERONA, 25-26-27 febbraio 2021

# SEE YOU *in* VERONA

Organizzatore e Responsabile Scientifico: *Giorgio Marchini*



**SEGRETERIA SCIENTIFICA:**

Prof. Giorgio Marchini, Prof. Emilio Pedrotti, Dott.ssa  
Chiara Chiarego  
Dipartimento di Neuroscienze, Biomedicina e Movimen-  
to - Università di Verona  
AOUI - Ospedale Borgo Roma  
P.le L. A. Scuro, 10 - Verona

**SEGRETERIA ORGANIZZATIVA:**

**Jaka**  
CONGRESSI

Via della Balduina, 88 - 00136 Roma  
Tel. +39 06 35497114 - Fax +39 06 35341535  
[www.jaka.it](http://www.jaka.it) - [info@jaka.it](mailto:info@jaka.it)

CON IL PATROCINIO DI:



Azienda Ospedaliera Universitaria  
UNIVERSITÀ DEGLI STUDI DELLA CAMPANIA "LUIGI VANVITELLI"



Università  
degli Studi  
della Campania  
*Luigi Vanvitelli*



CON LA SPONSORIZZAZIONE NON CONDIZIONANTE DI:

PLATINUM SPONSOR



People and ideas for innovation in healthcare

GOLD SPONSORS



Dompé



SCOF

SILVER SPONSORS



BRONZE SPONSORS



SPONSORS



SEGRETERIA ORGANIZZATIVA:



www.jaka.it - info@jaka.it

SEGRETERIA SCIENTIFICA:

S. Sbordone, R. Boccia  
Università degli Studi della Campania "L. Vanvitelli"  
E. Paolillo, AORN - Ospedali dei Colli-Monaldi