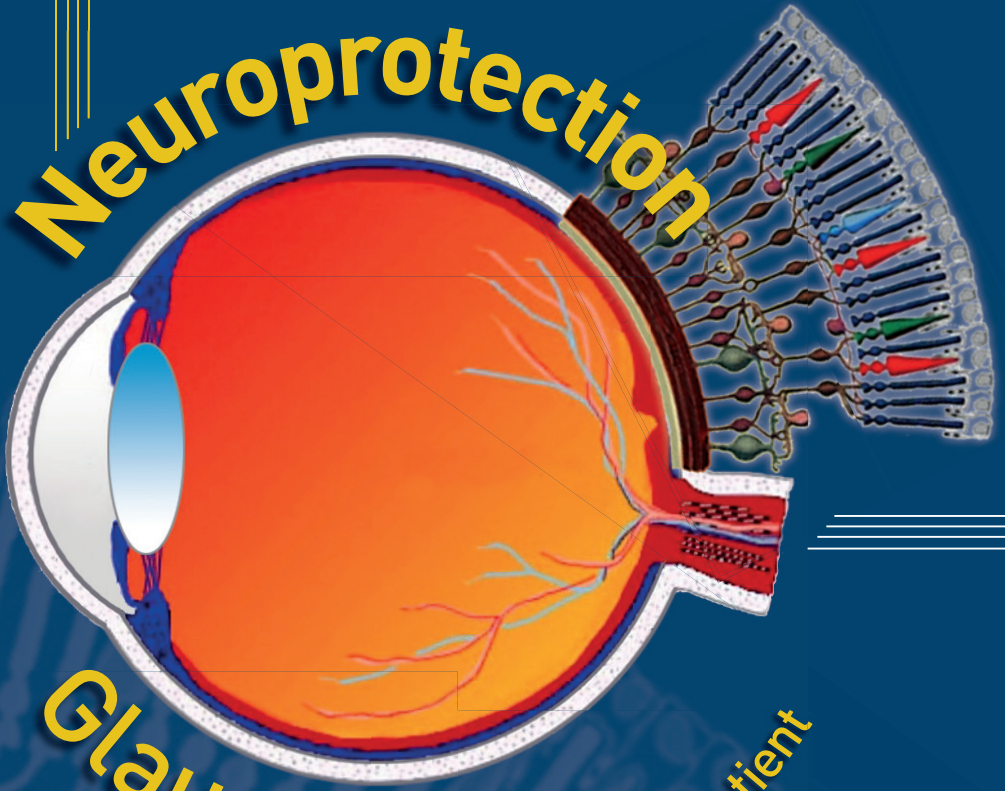


Neuroprotection



Glaucoma

from biology to patient

Responsabile Scientifico:

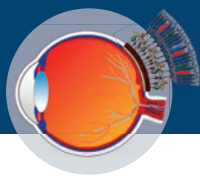
E. Pacella

Segreteria Scientifica:

M.R. Romano, F. Pacella, P. Turchetti

Roma, 15 novembre 2019

Aula Magna Ospedale George Eastman



PROGRAMMA 15 NOVEMBRE 2019

8:00-8:30

Registrazione partecipanti

8:30-9:00

Saluti della Autorità

9:00-9:10

Apertura dei Lavori

F. Nicoletti, E. Pacella, M.R. Romano

I SESSIONE

Moderatori: S. Abdolrahimzadeh, G. Manni, R. Mollo, M. Nardi, E.M. Vingolo

9:10-9:40

LECTIO MAGISTRALIS - Potenziali target di neuroprotezione nel glaucoma

F. Nicoletti

9:40-10:10

LECTIO MAGISTRALIS - Luce e mitocondri: implicazioni nel glaucoma

N.N. Osborne

10:10-10:40

Discussione

10:40 Coffee Break

Neuroprotection. Glaucoma from biology to patient

II SESSIONE

Moderatori: N.N. Osborne, M.R. Romano, G. Scuderi, L. Strippoli

11:10-11:40

LECTIO MAGISTRALIS - Management terapeutico del glaucoma

S. Gandolfi

11:40-11:55

Antiossidanti e glaucoma

M.R. Romano

11:55-12:10

I micronutrienti nella patologia glaucomatosa

G. Scuderi

12:10-12:25

Neurologia e invecchiamento

F. Fattapposta

12:25-12:35

Discussione

12:35-13:20

Fast Break with Experts

M.F. Cordeiro, N.N. Osborne

13:20 Lunch

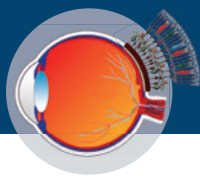
III SESSIONE

Moderatori: L. Arrico, G. Manni, L. Pannarale, L. Taverniti

14:30-14:45

LECTIO MAGISTRALIS - Glaucoma sine ipertensione

S. Miglior



PROGRAMMA 15 NOVEMBRE 2019

14:45-15:00

Modello 3D glaucoma

S. Saccà

15:00-15:15

Neuroprotezione Evidence Based nel glaucoma

L. Quaranta

15:15-15:30

Razionale e RCT con citicolina in soluzione orale sulla qualità di vita nel paziente glaucomatoso

L. Rossetti

15:30-15:45

Nuove evidenze cliniche nella neuroprotezione topica

G. Manni

15:45-16:00

Discussione

IV SESSIONE

Moderatori: S. Gandolfi, G. Garofalo, R. Migliorini, M. Nardi, F. Pacella

16:00-16:30

LECTIO MAGISTRALIS - Dalla DARC ai pazienti

M.F. Cordeiro

16:30-16:40

Ruolo degli AntiVEGF nelle occlusioni vascolari retiniche

E.M. Vingolo

Neuroprotection. Glaucoma from biology to patient

16:40-17:05

LECTIO MAGISTRALIS - Gestione del paziente glaucomatoso: novità regolatorie e pratica clinica

N.M. Di Luca

17:05-17:20

La protezione neuroassonale: recenti evidenze cliniche

V. Parisi

17:20-17:35

TAVOLA ROTONDA: Le strategie neuroprotettive promuovono la sopravvivenza dei neuroni retinici?

M.F. Cordeiro, S. Miglior, E. Pacella, M.R. Romano, L. Rossetti, V. Parisi

17:35-17:50

Moderatori: F. Grandinetti, A. Librando, S. Miglior, E. Pacella, M. Salducci

Ruolo neuroprotettivo dei glucocorticoidi intravitreali: evidenze cliniche

G. Lesnoni, L. Colecchia

17:50-18:05

Discussione

18:05-18:20

Consegna e compilazione del questionario di verifica di apprendimento e della scheda di valutazione per l'ottenimento dei crediti ECM

RELATORI MODERATORI

S. ABDOLRAHIMZADEH - Roma

L. ARRICO - Roma

L. COLECCHIA - Roma

M.F. CORDEIRO - London (UK)

N.M. DI LUCA - Roma

F. FATTAPPOSTA - Roma

S. GANDOLFI - Parma

G. GAROFALO - Roma

F. GRANDINETTI - Roma

G. LESNONI - Roma

A. LIBRANDO - Roma

G. MANNI - Roma

S. MIGLIOR - Milano

R. MIGLIORINI - Roma

R. MOLLO - Roma

M. NARDI - Pisa

F. NICOLETTI - Roma

N.N. OSBORNE - Oxford (UK)

E. PACELLA - Roma

F. PACELLA - Roma

L. PANNARALE - Roma

V. PARISI - Roma

L. QUARANTA - Pavia

M.R. ROMANO - Roma

L. ROSSETTI - Milano

S. SACCÀ - Genova

M. SALDUCCI - Roma

G. SCUDERI - Roma

L. STRIPPOLI - Roma

L. TAVERNITI - Roma

E.M. VINGOLO - Roma

SEDE CONGRESSUALE

Aula Magna Ospedale George Eastman
Viale Regina Elena, 287b Roma

Come raggiungere la sede congressuale

Aeroporto "Leonardo da Vinci": prendere un taxi o in alternativa il treno "Leonardo Express" fino alla stazione Termini. Da lì prendere la metropolitana LINEA "B" in direzione Rebibbia per 3 fermate e scendere alla fermata "POLICLINICO". La sede dista circa 100 metri a piedi.

PROGRAMMA DI EDUCAZIONE CONTINUA IN MEDICINA

ID Provider: 806

ID Evento: 272435

Destinatari iniziativa:

Medico chirurgo specialista in Oftalmologia

Ortottista/Assistente di Oftalmologia

Infermiere

Crediti Formativi: 7

Obiettivo formativo

Contenuti tecnico-professionali (conoscenze e competenze) specifici di ciascuna professione, di ciascuna specializzazione e di ciascuna attività ultraspecialistica, ivi incluse le malattie rare e la medicina di genere.

MODALITÀ PER L'OTTENIMENTO DEI CREDITI

Al fine di ottenere i crediti formativi ECM, è necessario:

- appartenere alla professione e disciplina previste per l'accreditamento
- partecipare al 90% dell'intero programma formativo
- superare il questionario di apprendimento
- compilare le schede di valutazione del gradimento

Attenzione! Inserire correttamente il proprio Codice Fiscale e Albo/Collegio/ Ente di appartenenza, completo di numero di iscrizione.



CON IL PATROCINIO DI:



SAPIENZA
UNIVERSITÀ DI ROMA

CON LA SPONSORIZZAZIONE NON CONDIZIONANTE DI:

GOLD SPONSORS

BAUSCH + LOMB



SILVER SPONSORS



BRONZE SPONSORS



Evento del Piano Formativo Provider Standard ECM 806:



www.jaka.it - info@jaka.it